

Consignes d'usage

LISEZ ATTENTIVEMENT CES INSTRUCTIONS AVANT D'UTILISER VOTRE APPAREIL ET CONSERVEZ-LES POUR POUVOIR LES CONSULTER LORSQUE VOUS ENAUREZ BESOIN.

- Ce produit est destiné à un usage domestique uniquement. Tout autre usage (professionnel, commercial) est exclu.
- N'utilisez jamais l'appareil pour une autre fonction que celle pour laquelle il est destiné. N'utilisez l'appareil que comme indiqué dans ce mode d'emploi fourni.
- Ne pas utiliser à l'extérieur ni sur une surface mouillée. Cet appareil ne doit pas être exposé à la pluie ou à l'humidité.
- N'utilisez pas l'aspirateur sur une personne ou un animal.
- Avant de brancher votre appareil, assurez-vous que la tension électrique de votre domicile corresponde à celle indiquée sur la plaque signalétique de l'appareil.
- N'utilisez pas l'appareil :
 - si le cordon d'alimentation ou la prise est endommagé(e),
 - en cas de mauvais fonctionnement,
 - si l'appareil a été endommagé de quelque façon que ce soit.
- En cas de doute, présentez-le à un centre de service après-vente où il sera inspecté et réparé. Aucune réparation ne peut être effectuée par l'utilisateur.
- Si le câble de cet appareil est endommagé, il doit être remplacé par votre revendeur, son service après-vente ou une personne de qualification similaire afin d'éviter un danger.
- Afin d'éviter tout risque d'électrocution, n'immergez pas l'appareil, le cordon d'alimentation ou la prise de courant dans l'eau ou tout autre liquide.
- Afin d'éviter tout risque d'électrocution, ne manipulez pas la fiche ou l'appareil avec les mains mouillées.
- Cet appareil peut être utilisé par des enfants âgés d'au moins 8 ans et par des personnes ayant des capacités physiques, sensorielles ou mentales réduites, ou dénuées d'expérience ou de connaissance, s'ils (si elles) sont correctement surveillé(e)s ou si des instructions relatives à l'utilisation de l'appareil en toute sécurité leur ont été données et si les risques encourus ont été

appréhendés. Les enfants ne doivent pas jouer avec l'appareil. Le nettoyage et l'entretien par l'utilisateur ne doivent pas être effectués par des enfants, sans surveillance.

- Maintenir l'appareil et son cordon hors de portée des enfants de moins de 8 ans.
- Branchez toujours votre appareil sur une prise murale reliée à la terre.
- Le cordon doit être placé de façon à ce qu'on ne puisse pas le tirer ou trébucher dessus.
- Soyez vigilant lorsque vous utilisez l'appareil dans un escalier.
- L'appareil ne doit pas être laissé sans surveillance pendant qu'il est connecté au réseau électrique.
- Pour éviter un court-circuit, ne branchez pas un autre appareil sur la même prise électrique.
- **ATTENTION** : Débranchez l'appareil de la prise de courant avant de procéder à son nettoyage ou entretien et lors d'un changement d'accessoire.
- Si vous utilisez l'appareil avec une rallonge, celle-ci doit être en mesure de supporter la puissance requise par l'aspirateur.
- L'appareil doit toujours être éteint avant de le brancher ou de le débrancher.
- Ne déplacez jamais l'appareil en tirant sur le câble d'alimentation.
- Ne pas déplacer l'appareil en tirant sur le tube flexible. Utilisez la poignée de transport.
- Ne tirez pas le cordon d'alimentation, ne soulevez pas l'appareil par le cordon, ne coincez pas le cordon dans une porte et ne le frottez pas sur un angle.
- Ne faites pas rouler l'aspirateur sur le cordon d'alimentation.
- Tenez le cordon d'alimentation lorsque vous l'enroulez. Ne le laissez pas s'enrouler librement.
- N'installez pas cet appareil à proximité d'une quelconque source de chaleur, telle qu'un radiateur, une arrivée d'air chaud, un four ou tout autre appareil produisant de la chaleur.
- Lorsque vous débranchez le cordon d'alimentation, tirez-le toujours au niveau de la fiche, ne tirez pas sur le cordon lui-même.
- Utilisez uniquement les accessoires fournis avec l'appareil. Le non-respect de cette consigne peut présenter un danger pour l'utilisateur et risque d'endommager l'appareil.

. Tenez les cheveux longs, les vêtements amples, les doigts ou toute partie du corps à l'écart des ouvertures et des pièces mobiles.

ATTENTION ! Les éléments mentionnés ci-dessous peuvent provoquer de graves dommages au moteur. Ceux-ci ne sont pas couverts par la garantie :

- . N'aspirez jamais de substances mouillées ou liquides ni de substances toxiques, inflammables ou combustibles, comme l'essence. De même, n'utilisez pas l'aspirateur en présence d'explosifs ou de fumées inflammables.
- . N'aspirez jamais d'objets pointus ni aucun objet brûlant ou incandescent, comme des cigarettes, allumettes ou des cendres chaudes.
- . N'aspirez pas de particules de poussière très fines issues entre autres du plâtre, du béton ou de la farine.
- . N'insérez aucun objet à travers les orifices de l'appareil. N'utilisez pas l'appareil lorsqu'un orifice de ventilation est obstrué ; nettoyez régulièrement les poussières, peluches, cheveux ou tout élément pouvant réduire le débit d'air.
- . N'utilisez jamais l'aspirateur sans le sac à poussière ni les filtres. Les filtres doivent être secs et en bon état. N'utilisez pas l'aspirateur avec un filtre endommagé.
- . Cet appareil n'est pas destiné à être mis en fonctionnement au moyen d'une minuterie externe ou par un système de commande à distance séparé.

caractéristiques techniques

Désignation	Valeur	Unité
Alimentation	220-240 V~ 50/60 Hz	
Capacité du sac	2,7	L
Filtre pré-moteur	Microfiltre lavable	
Filtre de sortie moteur	EPA 12	
Tube	Métal télescopique	
Réglable	54-90	cm
Longueur du cordon d'alimentation	5	m
Rayon d'action	8	m
Positions de rangement	2 (verticale et horizontale)	
Rangement des accessoires	-	
Accessoires fournis	2 sacs, 1 brosse 2 positions pour sols durs (carrelages) et moquettes ou tapis, 1 brosse parquet, 1 combiné suceur long (pour les zones difficiles d'accès) et brosse meuble (pour les tissus et matelas)	
Compatibilité sac Essentiel b	b1900	

fiche produit

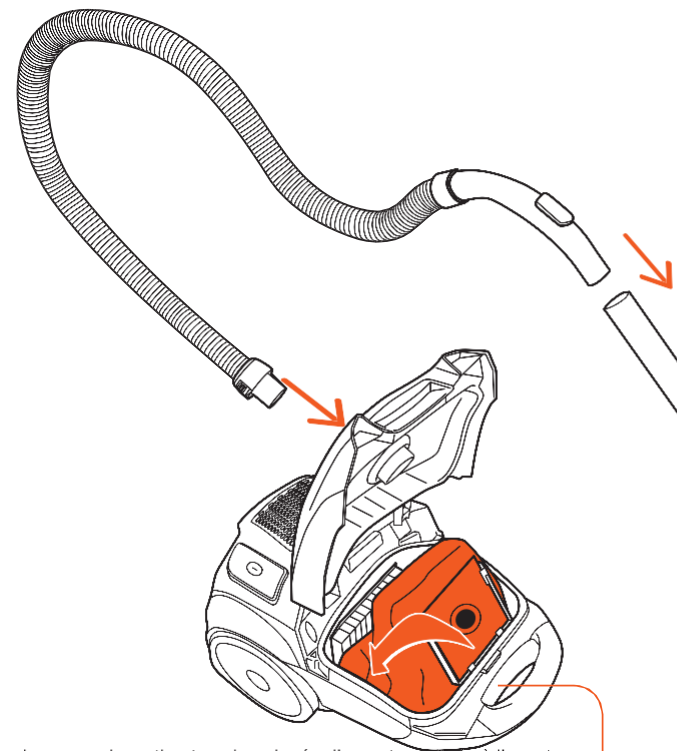
- Type d'aspirateur : aspirateur traîneau avec sac à usage général
- Les méthodes de calcul utilisées pour établir les valeurs ci-dessous sont conformes à la norme (UE) 666/2013.

Marque	Essentiel b	
Référence du modèle	EAT 703 Optidrive	
Code article	8002832	
Classe d'efficacité énergétique	A	
Consommation énergétique annuelle* *Consommation annuelle indicative d'énergie (en kWh/an), sur la base de 50 tâches de nettoyage. La consommation réelle annuelle d'énergie dépend des conditions d'utilisation de l'appareil.	23,6	kWh/an
Classe de performance de nettoyage sur tapis	C	
Classe de performance de nettoyage sur sols durs	A	
Classe d'émission de poussière	A	
Niveau de puissance acoustique	79	dB(A)
Puissance nominale d'entrée	700	W

Utilisez VOTRE ASPIRATEUR

1 ASSEMBLEZ

- Reliez le flexible à l'aspirateur en l'insérant dans les encoches prévues à cet effet et en le tournant vers la droite pour le verrouiller.
- Insérez le manche dans le tube télescopique et ajustez la longueur de celui-ci en appuyant sur la bague de réglage.

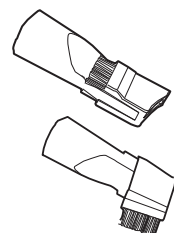


- Ouvrez le couvercle en tirant sur la poignée d'ouverture située à l'avant.
- Vérifiez que le sac est correctement inséré dans son logement. Il sera impossible de fermer le couvercle si le sac est absent ou si celui-ci n'est pas correctement installé.
- Vérifiez que les filtres sont propres et correctement installés sur l'appareil (voir paragraphe «Nettoyez après utilisation»).

⚠ N'utilisez jamais l'aspirateur sans sac !

2 CHOISISSEZ VOTRE ACCESSOIRE

Insérez l'accessoire souhaité dans le tube télescopique.

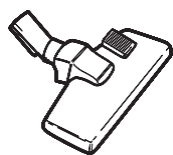


Combiné

- **suceur long** : zones difficiles (coins, fentes, plinthes, etc.)
- **brosse d'ameublement** : meubles, cadres, étagères, etc.



Brosse parquet



Brosse 2 positions

Appuyez sur la pédale pour adapter votre brosse au type de sol aspiré.



Sols durs

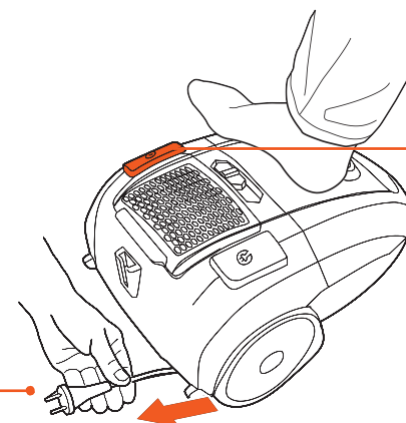


Tapis/moquettes

3 BRANCHEZ VOTRE ASPIRATEUR

Tirez le cordon d'alimentation et branchez la fiche sur une prise murale.

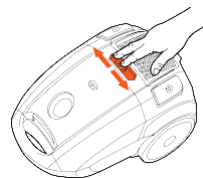
⚠ Ne déroulez pas le cordon d'alimentation au-delà du repère rouge.



4 DÉMARREZ *et aspirez !*

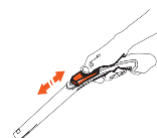
Appuyez sur l'interrupteur marche/arrêt pour démarrer l'aspirateur.

ASTUCES D'UTILISATION



Modulez la puissance d'aspiration

A l'aide du variateur de puissance situé au-dessus de l'appareil, en fonction du type de surface aspirée.



Ajustez le débit d'air

Selon le type de sol, réglez la commande manuelle sur le manche pour éviter que votre brosse ne colle au sol.



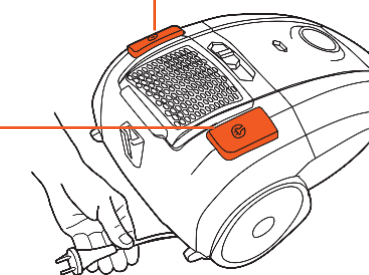
Transportez

Utilisez la poignée située sur le dessus de votre appareil pour le transporter facilement.

5 EN FIN D'UTILISATION

Eteignez l'appareil

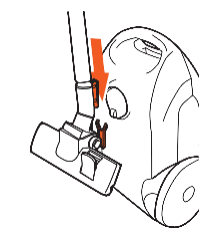
Appuyez sur l'interrupteur marche/arrêt.



Enroulez le cordon

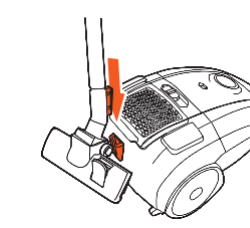
Débranchez le cordon d'alimentation et appuyez sur le bouton enrouleur avec une main et guidez le cordon avec l'autre main.

ASTUCES DE RANGEMENT



Position verticale

Fixez le tube télescopique et la brosse 2 positions dans les encoches prévues à cet effet.

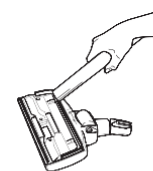


Position horizontale

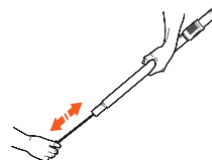
Nettoyez APRES UTILISATION

N'immergez jamais l'appareil dans l'eau ou tout autre liquide. N'utilisez pas de dissolvants ni de produits détergents abrasifs.

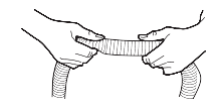
ACCESSOIRES



Aspirez les poussières coincées dans la brosse 2 positions à l'aide du suceur long. L'aspirateur et les accessoires (brosse parquet, suceur long...) peuvent être nettoyés à l'aide d'un chiffon doux légèrement humide.



Débouchez le tube télescopique à l'aide d'une tige en plastique ou en métal (non fournie).



Débouchez le flexible en le manipulant manuellement.

REPLACEMENT DU SAC / FILTRE MOTEUR

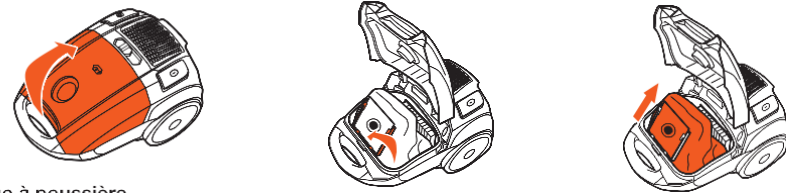
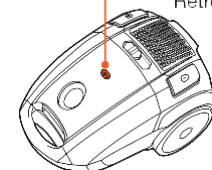
Assurez vous que l'appareil est débranché avant de le nettoyer, et que les microfiltres sont correctement remontés après le nettoyage. Une mauvaise installation peut entraîner un dysfonctionnement de l'appareil.

Lorsque l'indicateur de sac plein au-dessus de l'appareil devient rouge, celui-ci doit être remplacé.



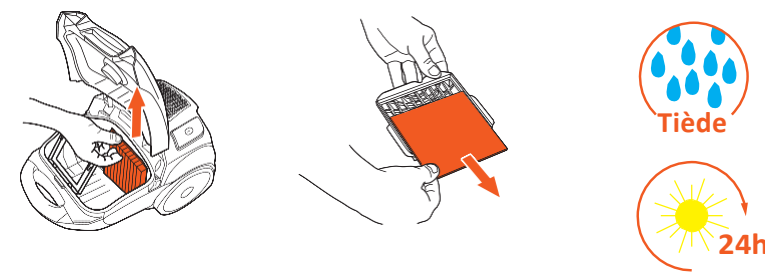
Remplacez-le et profitez-en pour nettoyer le microfiltre pré-moteur. Suivez les étapes ci-après pour un nettoyage efficace.

Pour mémo, la référence de votre sac aspirateur est le **b1900**. Retrouvez cet article dans votre magasin revendeur.



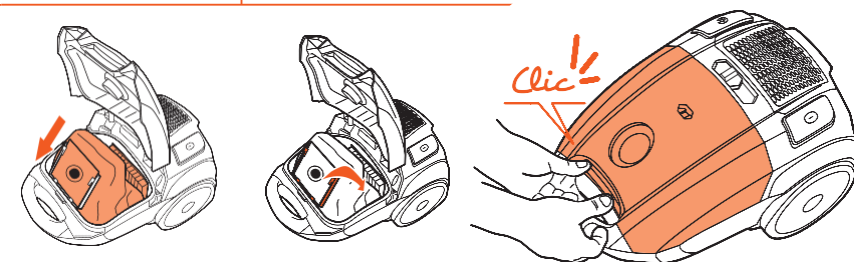
Sac à poussière

Ouvrez le couvercle en tirant sur la poignée d'ouverture située à l'avant. Soulevez le support du sac puis retirez ce dernier et jetez-le à la poubelle.



Microfiltre pré-moteur

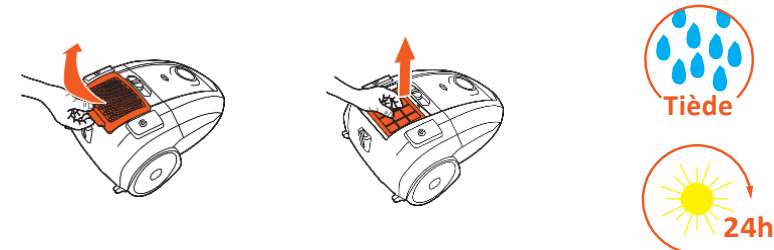
A chaque remplacement du sac, retirez le microfiltre situé derrière le sac à poussière. Sortez-le de la grille et secouez-le au-dessus d'une poubelle. Lavez le microfiltre et la grille à l'eau tiède et laissez-les sécher complètement avant de les replacer dans l'appareil.



Remplacez le microfiltre pré-moteur et insérez un sac à poussière neuf dans son support. Remplacez correctement le support puis refermez le couvercle.

NETTOYAGE DU FILTRE EPA

Le filtre EPA retient les particules de poussière les plus fines qui peuvent provoquer des symptômes allergiques chez les personnes sensibles.



Tous les 6 mois, retirez la grille de sortie d'air située au-dessus de l'appareil. Ôtez le filtre EPA, dépoussiérez-le à l'aide d'une brosse douce, lavez-le à l'eau tiède sans brosser puis laissez-le sécher complètement avant de le replacer dans l'appareil.



Ce filtre peut être nettoyé à l'eau deux ou trois fois. Remplacez-le tous les 1 à 2 ans selon son état. Vous pouvez vous procurer des filtres de remplacement auprès de votre magasin revendeur.

Protection de l'environnement
Ce symbole apposé sur le produit signifie qu'il s'agit d'un appareil dont le traitement en tant que déchet est soumis à la réglementation relative aux déchets d'équipements électriques et électroniques (DEEE). Cet appareil ne peut donc en aucun cas être traité comme un déchet ménager, et doit faire l'objet d'une collecte spécifique à ce type de déchets. Des systèmes de reprise et de collecte sont mis à votre disposition par les collectivités locales (déchèterie) et les distributeurs. En orientant votre appareil en fin de vie vers sa filière de recyclage, vous contribuerez à protéger l'environnement et empêcherez toute conséquence nuisible pour votre santé.

essentiel b
Service Clientèle
CRT Lesquin
Rue de la haie Plouvier
F - 59273 - FRETIN

Art. 8002832
Réf. EAT 703 Optidrive
FABRIQUÉ EN R.P.C.
SOURCING & CREATION
21 Avenue de l'Harmonie
59650 Villeneuve d'Ascq Cedex

Faites un geste éco-citoyen. Recyclez ce produit en fin de vie.



Testé dans nos laboratoires
Garantie valide à partir de la date d'achat (ticket de caisse faisant foi). Cette garantie ne couvre pas les vices ou les dommages résultant d'une mauvaise installation, d'une utilisation incorrecte, ou de l'usure normale du produit.

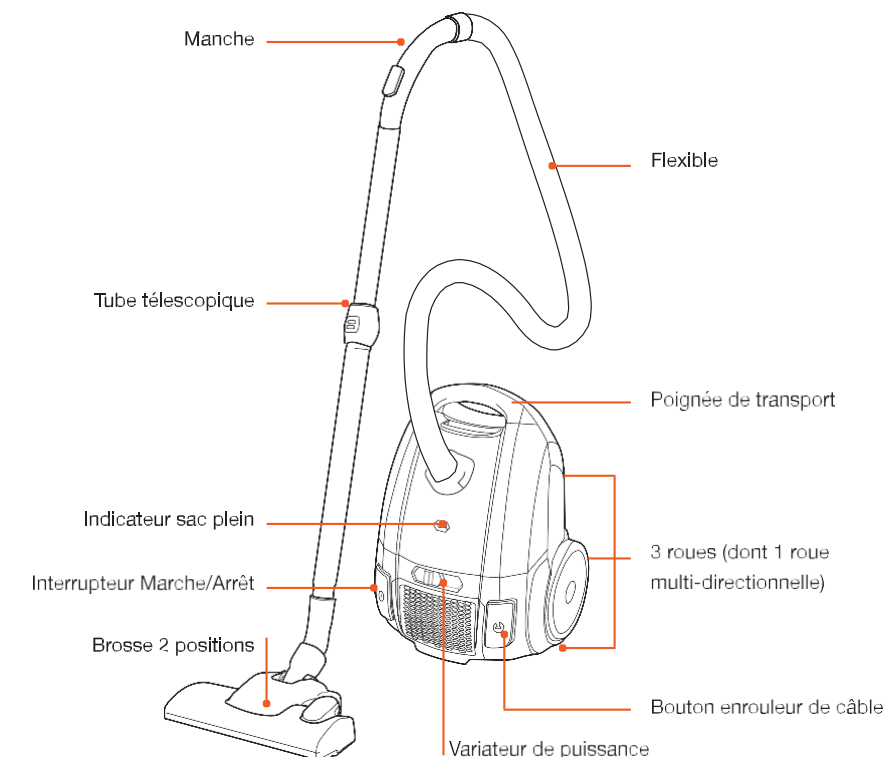
essentiel **b**



Guide d'utilisation

Pour une prise en main facile de votre produit !

Découvrez VOTRE ASPIRATEUR OPTIDRIVE



Visuels non contractuels